

Thema: Wonderware HMI Software ist die Nummer 1

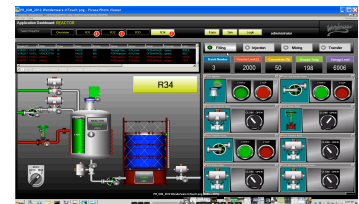
Bilder: PR_IOM_2012 Wonderware InTouch.png

Abdruck honorarfrei. Beleg bzw. Druckfreigabe erbeten.

Eine Studie 2011 der ARC Advisory Group bestätigt die führende Stellung der Wonderware HMI Software

Die Marke aus dem Haus Invensys Operations Management ist tonangebend im Bereich HMI Software und Dienstleistungen

Neuss, 26. Januar 2012 – Invensys Operations Management, internationaler Anbieter von Technologiesystemen, Softwarelösungen und Beratungsdienstleistungen für Unternehmen der Fertigungsindustrie und Infrastrukturwirtschaft freut sich mitteilen zu können, dass die Visualisierungssoftware der Marke Wonderware in der aktuellen Studie der ARC Advisory Group als Marktführer im Bereich „Human Machine Interface (HMI) Software & Services“ gekürt wurde. Diese Studie bestätigt die Bedeutung und die Position der Produkte Wonderware® InTouch® sowie der Arcestra® System Platform zur Anwendung in HMI-, Supervisory- und SCADA- Applikationen.



Als erste HMI Software auf Basis von wurde Wonderware InTouch vor 25 Jahren dem Markt vorgestellt. Seither ist diese Marke weltweit bekannt für stetige Innovation und einfache Handhabung. Während dieser Zeit wurde Wonderware kontinuierlich als einer der Marktführer in ARC Advisory Group's HMI Software & Services Studien geführt. In der aktuellen Ausgabe, der das Kalenderjahr 2010 abdeckt, steht diese Marke aus dem Haus Invensys Operations Management an oberster Stelle.

„Wir sind begeistert, dass unser Engagement, für den Bereich HMI moderne und innovative Lösungen anzubieten, auf diese Weise Anerkennung findet. Die ARC Gruppe ist ein wichtiger Lieferant von Marktanalysen, die in diesem Fall die Akzeptanz unserer Produkte widerspiegeln,“ sagt Rashesh Mody, Senior Vice President of Software & Advanced Applications, Invensys Operations Management.

„Festzuhalten ist unter anderem auch die Tatsache, dass hier ein natürliches Wachstum stattgefunden hat. Im Gegensatz zu anderen Unternehmen in diesem Bereich hat Invensys kein weiteres HMI-Unternehmen akquiriert. Und Fokus auf den Bereich HMI und Supervisory Control bleibt bestehen. Unsere Kunden versichern uns immer wieder, dass wir Lösungen bieten, die offen, skalierbar und erweiterbar und vielseitig einsetzbar sind, angefangen bei kleineren Applikationen wie z.B. im Maschinenbau / OEM bis hin zu komplexen Systemen zur kompletten Steuerungsvisualisierung. Die Zahl der derzeit aktiven Lizenzen nähert sich der 700.000. Viele unserer Kunden haben über die Jahre ihre Applikationen aktualisiert oder migriert und profitieren von der kontinuierlichen Produktentwicklung. Es erfüllt mich mit Stolz, dass Wonderware-Software sich in der Entwicklung, IT und in der Bedienung so hoher Beliebtheit erfreut und unsere Kunden auf dem Weg zu Operational Excellence unterstützt.“

Die ARC Studie gibt an, dass Invensys zur Umsetzung der Strategie hinsichtlich effizienter Steuerung zahlreiche erweiterbare HMI-Komponenten für Supervisory und SCADA Anwender entwickelt hat, so zum

Avantis. Eurotherm. Foxboro. IMServ. InFusion. SimSci-Esscor. Skelta. Triconex. Wonderware.

Beispiel die ArcestrA Workflow Software. Zudem unterscheidet sich Inven·s·y·s Operations Management durch wesentliche Merkmale der ArcestrA-Technologie – die Grundlage der meisten Software-Produkte – von anderen Anbietern: Die Möglichkeit, eine komplette Level-2 (Steuerungsvisualisierung) sowie Level-3 (Produktionsvisualisierung) Lösung innerhalb eines einzelnen Namensraums zu konfigurieren beinhaltet intrinsische Kommunikation und vereinfacht die Integration mit anderen Systemen, auch mit denen anderer Anbieter.

Dazu sagt Craig Resnick, Research Director ARC Advisory Group und Autor der Studie: „Inven·s·y·s Operations Management verfügt über eine vielseitige Strategy zur Verbesserung seiner Marktposition als auch zur Ausweitung eines ganzheitlichen Ansatzes bekannt unter InFusion® Enterprise Control System. Das Unternehmen aktualisiert kontinuierlich die Produktlinien von Wonderware InTouch und der ArcestrA System Platform und fokussiert auf die Bereiche SCADA und Geo-SCADA, was sich in den aktuellen Versionen der Software widerspiegelt. Die Objektorientierung der ArcestrA System Platform ermöglicht es den Anwendern, Pilot-Applikationen zu entwickeln, die aufgrund ihrer Skalierbarkeit ohne großen Aufwand angepasst und ausgerollt werden können. Die Vererbungseigenschaften sind so angelegt, dass Änderungen schnell und einfach vorgenommen und unternehmensweit verteilt werden können.

Die ARC Advisory Group, gegründet 1986, ist bekanntermaßen führender Analyst in den Bereichen Industrial & Supply Chain Market, Marktrecherche und Analyse sowie Consulting Services. Weitere Informationen zur Studie finden Sie unter <http://www.arcweb.com/market-studies/pages/human-machine-interface-software.aspx>.

Für einen Einblick in die Funktionsweise und die Vorteile des InFusion Enterprise Control Systems laden wir Sie ein zu einer Reise – der InFusion Journey. Mehr unter www.infusionjourney.com. Mehr über Inven·s·y·s Operations Management erfahren Sie unter iom.invensys.de.

Pressekontakt:

Inven·s·y·s Operations Management
Antonella Crimi
Marketing & Communications Manager
Manor Royal
Crawley (Manor Royal)
West Sussex RH10 9SJ
United Kingdom
Tel: +44 7530 307777
E-Mail: antonella.crimi@invensys.com

Inven·s·y·s Systems GmbH >Wonderware<
Tanja Gehling
Marketing Manager Central Europe (D-A-CH)
Hermann-Klammt-Str. 1-3
D-41460 Neuss
Tel: +49 2131 4062 253
Fax: +49 2131 4062 167
E-Mail: iom.press.de@invensys.com

Über Inven·s·y·s Operations Management

Inven·s·y·s Operations Management, ein Geschäftsbereich von Inven·s·y·s, ist führender Anbieter von Automatisierungs- und Informationstechnik, Systemen, Software-Lösungen, Dienstleistungen und Consulting für die Produktions- und Infrastrukturindustrie. Der Hauptsitz von Inven·s·y·s Operations Management liegt in Plano, Texas (USA). Inven·s·y·s Operations Management Lösungen – bestehend aus namhaften Marken wie Action Instruments, ArcestrA, Avantis, Barber-Colman, Chessell, Continental, Eurotherm, Foxboro, IMServ, InFusion, SimSci-Esscor, Skelta, Triconex und Wonderware - werden weltweit von mehr als 40.000 Kunden genutzt und kommen in über 200.000 Anlagen zum Einsatz.

Mit der Unterstützung eines globalen Partnernetzwerkes integrieren die rund 9.000 Mitarbeiter des Unternehmens Produkte und Dienstleistungen, die Anwender dabei unterstützen, unternehmens- und systemübergreifend zusammen zu arbeiten, geschäftskritische Daten zu gewinnen und schneller bessere Entscheidungen zu treffen - in Echtzeit. Unsere Kunden sind in der Lage, ihre Prozesse von der Anlagenebene bis auf die Geschäftsebene zu synchronisieren und ihre Produktionsziele mit den Geschäftszielen zu vereinbaren. Weitere Informationen zu Inven·s·y·s Operations Management sind unter iom.invensys.com verfügbar. Inven·s·y·s plc (www.invensys.com)

i n v e n s y s

Operations Management

Avantis. Eurotherm. Foxboro. IMServ. InFusion. SimSci-Esscor. Skelta. Triconex. Wonderware.

hat seinen Hauptsitz in London, ist an der London Stock Exchange (ISYS.L) gelistet und beschäftigt über 25.000 Mitarbeiter in 60 Ländern.

Invensys, das Invensys-Logo, Action Instruments, ArcestrA, Avantis, Chessell, Continental, Eurotherm, Foxboro, IMServ, InFusion, SimSci-Esscor, Skelta, Triconex und Wonderware sind Warenzeichen von Invensys plc, ihrer Tochtergesellschaften oder angeschlossenen Unternehmen. Barber-Colman ist ein Warenzeichen der TAC, LLC und unter Lizenz von TAC, LLC. Alle weiteren Marketing und Produktnamen sind Eigentum der genannten Unternehmen.